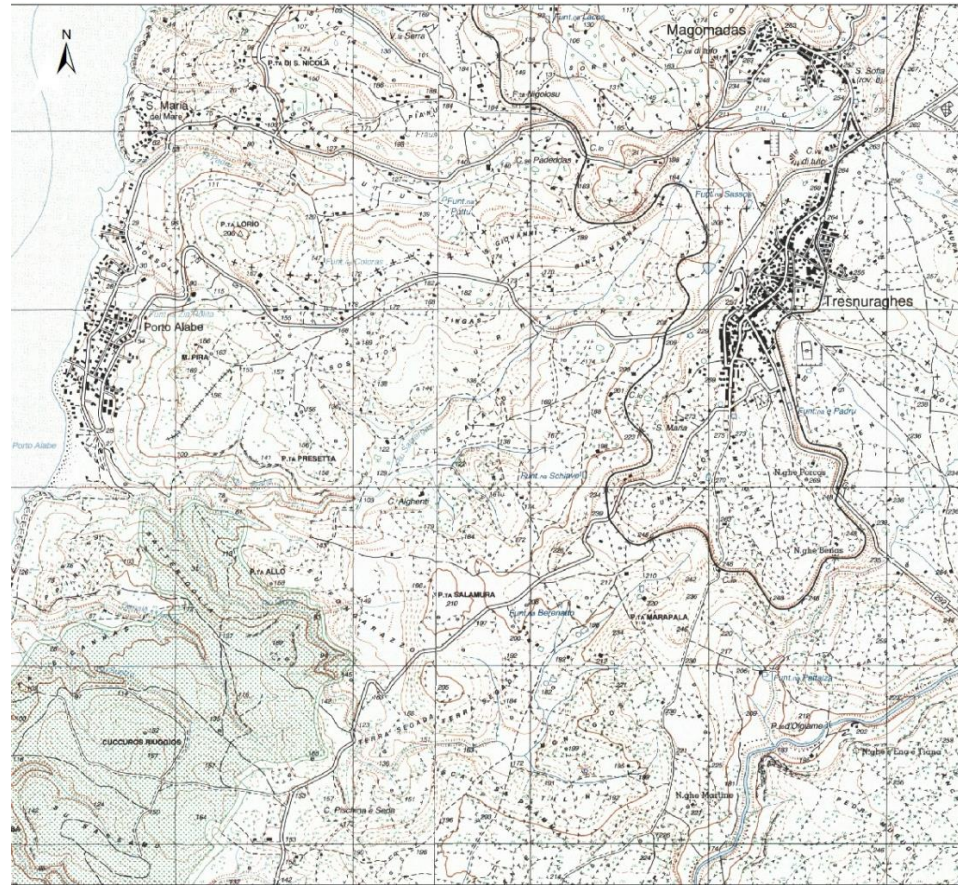


SITO N.1 Porto Alabe



SUBSTRATO GEOLITOLOGICO

Rioliti, riolaciti, Arenarie marnose, siltiti, calcareniti sublitorali e conglomerati e sabbie a matrice argillosa, con elementi del basamento ercinico.

VEGETAZIONE E HABITAT

spiagge, scogliere e rupi marittime, macchia bassa ad olivastro e lentisco, garighe costiere a elicriso, garighe e macchie silicicole e calcicole, prati aridi mediterranei, gallerie a tamerici e oleandri, piantagioni di conifere.

SPECIE: *Helichrysum italicum* subsp. *microphyllum* (Willd.) Nyman - ASTERACEAE



SITO N. 2: Capo Marargiu



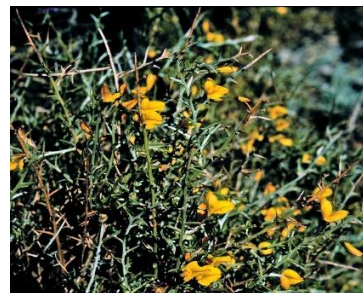
SUBSTRATO GEOLITOLOGICO

Andesiti, andesiti basaltiche e basalti ad affinità tholeiitica e calcalcalina, talora brecciatii; Lave dacitiche e andesitiche; Andesiti, basalti andesitici

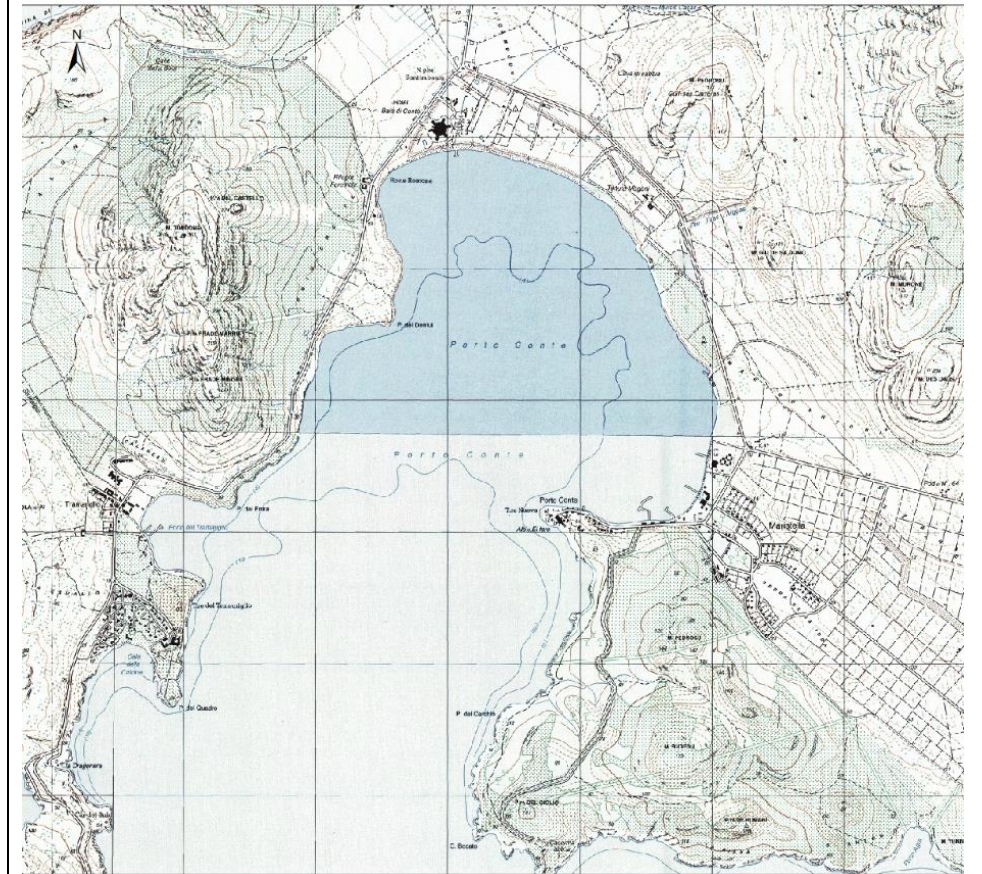
VEGETAZIONE E HABITAT

Matorral ad olivastro e lentisco, Macchia bassa a olivastro e lentisco, Macchia bassa a Genista corsica, Lecceete sarde

SPECIE: *Genista corsica* (Loisel.) DC.- FABACEAE



Sito N. 3: Pineta Mugoni



SUBSTRATO GEOLITOLOGICO

Arenarie eoliche E Conglomerati, arenari, Depositi carbonatici di piattaforma: calcari, marne, e calcareniti Dolomie, dolomie marnose e marne con gessi e argille.

VEGETAZIONE E HABITAT

Spiagge, Dune alberate, Scogliere e rupi marittime mediterranee, Matorral di ginepri, Garighe e macchie mesomediterranee calcicole, Prati mediterranei subnitrofilii (incl. vegetazione mediterranea e submediterranea postcolturale), Piantagioni di conifere

SPECIE: *Anchusa sardoa* (Illario) Selvi et Bigazzi - BORAGINACEAE

